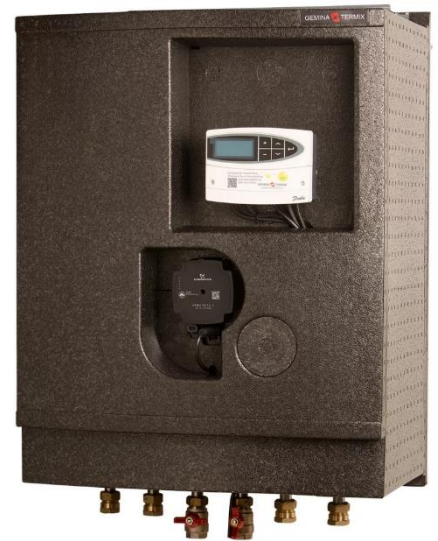


Beskrivelse af standardinstallation med serviceabonnement

Når du vælger et serviceabonnement, sørger Hedensted Fjernvarme for installation af fjernvarme i din bolig.

I denne beskrivelse kan du se, hvad der er inkluderet i vores standardinstallation.



Eksempel på fjernvarmeunit

Hvad er en standardinstallation?

En standardinstallation er betegnelsen for den mest enkle og billigste måde at tilslutte et hus til fjernvarmenettet. Med en standardinstallation tilslutter Hedensted Fjernvarme (herefter forkortet til HF) dit hus til fjernvarme mod betaling af et årligt serviceabonnement.

Hvad er med i en standardinstallation?

HF nedgraver et fjernvarmerør fra fjernvarmeledningen ude i vejen, gennem din grund og frem til dit hus (stikledning). Her fører vi stikledningen gennem muren frem til et nyt fjernvarmeanlæg, som vi leverer og monterer. Udvendigt på muren sætter vi et målerskab. Hvis du i forvejen har et målerskab til gas, placerer vi det samme sted. Fjernvarmeanlægget består af en fjernvarme unit, som erstatter dit gamle fyr, og anlægget tilsluttes dit eksisterende centralvarmeanlæg. I stedet for en varmtvandsbeholder til dit varme brugsvand, installerer vi en veksler.

Med serviceabonnementsordningen ejer og installerer HF fjernvarmeanlægget med veksler. HF har ansvaret for at fjernvarmeanlægget virker og er indstillet korrekt. HF afholder evt. køb af reservedele og øvrig vedligehold.

Hvor placerer vi rør og fjernvarmeanlæg?

Placeringen bliver aftalt på et installationsmøde, som foregår hjemme hos dig.

Her får du besøg af en tekniker, i form af en medarbejder fra HF eller vores entreprenør. Til mødet skal du have alle ledningsoplysninger for din matrikel og ejendom klar, da HF ikke er ansvarlig for skader, som skyldes mangelfulde eller fejlagtige ledningsoplysninger.

Ledningsoplysninger er information om skjulte ledninger i dit hus samt hvor på din grund, forskellige rør og ledninger er gravet ned, for eksempel gas- og vandledninger, kloakrør, elkabler, fibernet, alarm, telefon, internet og tv-kabler.



Teknikeren vurderer, hvordan stikledningen lettest og billigst graves gennem grunden, bores igennem husets murværk og føres frem til fyrrummet, hvor fjernvarmeanlægget skal monteres.

Eventuel egenbetaling

Har du særlige ønsker til, hvor rørene skal graves ned, som ikke er med i en standardinstallation, kan teknikeren tilpasse aftalen derefter og beregne, hvad ønskerne vil koste i egenbetaling. Det er ikke muligt at få etableret uhensigtsmæssigt lange stikledninger, idet det vil gå ud over tryk og temperatur på dit fjernvarmevand. Vil du have udført andre ekstraarbejder, er dette ikke en del af standardinstallationen. Du skal selv indhente tilbud på arbejderne og betale for dem. Se eksempler på ekstraarbejder senere i denne beskrivelse.

Sådan foregår arbejdet på din grund

Stikledningen bliver nedgravet i en smal rende i jorden. Hvis gravearbejdet foregår i græsplænen, sår HF græsfrø bagefter. Graver HF under flisebelægning, lægger vi fliserne pænt tilbage. Rafftehegn og hække bliver som udgangspunkt ikke berørt, da vi graver ind under dem. Det kan dog være nødvendigt at grave visse planter, buske eller træer op under arbejdet. HF genplanter og/eller erstatter disse, hvorefter du overtager ansvaret for dem.

Er der en nedgravet olietank på din grund, graver HF den ikke op, men sørger for at lukke den af efter gældende regler.

Sådan foregår arbejdet inde i huset

Vi afmonterer både fyr, varmtvandsbeholder, trykexpansionsbeholder, rør som ikke længere skal anvendes og eventuel indvendig olietank, og kører det væk.

HF fører fjernvarmerørene frem til fyrrummet, sætter fjernvarmeanlægget op og slutter det til dine eksisterende centralvarme- og varmtvandsrør. Har anlægget cirkulationspumpe til det varme vand, som er i drift og funktionsdygtig, genbruges denne. Ellers bliver den udskiftet for ejers regning. Fjernvarmeanlægget tilsluttes den eksisterende lovlige elforsyning, højst 1,5 meter fra anlægget. HF monterer en udeføler til temperaturmåling. HF tilstræber at efterlade færrest mulige synlige spor efter installationsarbejdet. Blandt andet udfyldes huller efter gamle rør og aftræk med mørtel. HF kan ikke love, at det ikke kan ses, at vi har været der.

Hvilke ekstraarbejder kan komme oveni?

Der kan være særlige forhold hjemme hos dig, eller du kan have særlige ønsker, som betyder, at der kommer ekstraarbejder oveni, som ikke er inkluderet i vores standardinstallation.

Blandt andet kan følgende ekstraarbejder komme på tale:

- ◆ Afblænding eller demontering af lodret aftræk til/fra det gamle fyr, herunder aflukning af skorsten eller aftræksrør i top og/eller nedtagning og afmelding af skorsten.
- ◆ Fjernelse og bortskaffelse af udvendig underjordisk olietank.
- ◆ Nedtagning af åben ekspansionsbeholder på loftet

- ◆ Reparation af gulv under eksisterende fyr, kedel, varmtvandsbeholder, olietank og lignende.
- ◆ Reparation af evt. pudsskader ved fjernelse af gasinstallation
- ◆ Udbedring af ulovlige elinstallationer, etablering af HPFI-relæ og fremføring af elforsyning til udtag højst 1,5 meter fra tilslutningsanlægget
- ◆ Aflukning eller etablering af gulvafløb
- ◆ Indvendigt flisearbejde, tømrer- og snedkerarbejde samt retablering af andre overflader og anden belægning samt indvendigt og udvendigt malerarbejde
- ◆ Nye radiatorer, gulvvarme, termostatventiler og andre forbedringer, du ønsker i forbindelse med overgangen til fjernvarme
- ◆ Anden placering af tilslutningsanlæg end der, hvor det gamle fyr var

Får du brug for at få lavet nogle af disse ekstraarbejder, kan du få et tilbud fra den VVS-installatør, der laver standardinstallationen for HF. Du kan også bede et andet firma om at lave ekstraarbejdet. Uanset hvem der vælges, betaler du selv for ekstraarbejdet.

Miljøfarlige stoffer og ulovlige installationer

Du har som husejer ansvaret for, at eksisterende varmeanlæg ikke rummer ulovlige installationer, asbest, PCB eller andre sundheds- eller miljøskadelige stoffer og har pligt til at orientere HF, hvis du har kendskab eller mistanke hertil. Udbedring sker for din regning.

Ved mistanke om asbest kan der udtages en asbestprøve for ejers regning. Du kan få oplyst saneringsprisen, inden arbejdet begynder. Opdager HF først ulovlige installationer eller miljøfarlige stoffer, når arbejdet er i gang, standses arbejdet, indtil forholdene er udbedret. Også her udføres arbejdet for din regning.

Fælles stikledning for flere ejendomme

Nogle steder kan det mest hensigtsmæssigt at lave en fælles stikledning beregnet til flere ejendomme. Hvis Hedensted Fjernvarme vurderer, at det er tilfældet, betaler vi selv eventuelle ekstraudgifter.

Kontakt

Hedensted Fjernvarme

Løsningvej 26

8722 Hedensted

Hjemmeside: www.hedensted-fjernvarme.dk

Telefon: 75 89 10 12

Vagt tlf.: 23 49 29 64

E-mail: admin@hedensted-fjernvarme.dk

Se i øvrigt ALMINDELIGE BETINGELSER FOR AFTALE OM LEVERING OG VEDLIGEHOLD AF FJERNVARMEUNIT hos Hedensted Fjernvarme A.m.b.a.